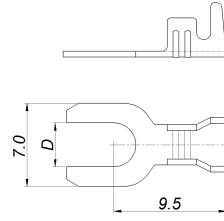




## Çatal Tip Terminaller *Spade Tongue Terminals*

Çatal Tip Terminaller / *Spade Tongue Terminals*



Ürün Adı <i>Product Name</i>	Ürün Kodu <i>Product Code</i>	Malzeme Kalınlığı (mm) <i>Material Thickness (mm)</i>	Kablo Kesiti (mm <sup>2</sup> ) <i>Wire Size (mm<sup>2</sup>)</i>	D (mm)	Malzeme / Material			Adet / SPQ	
					CuZn	CuSn	DC	Rulo / Chain	Dökme / Loose
SKNC2K	0XXXX08016	0,48	0,22-0,50	3,70	●	*	*	10.000	-
SKNC2K-4.20	0XXXX08017	0,48	0,22-0,50	4,20	●	*	*	10.000	-
SKNC2	0XXXX08006	0,48	0,50-1,00	3,70	●	*	*	10.000	-
SKNC2-4.20	0XXXX08014	0,48	0,50-1,00	4,20	●	*	*	10.000	-
SKNC2B	0XXXX08019	0,48	1,50-2,50	3,70	●	*	*	8.000	-
SKNC2B-4.20	0XXXX08018	0,48	1,50-2,50	4,20	●	*	*	8.000	-

- Standart Ürün / *Standard Part*
- \* Talep Üzerine / *Available on request*

Kaplama / <i>Plating</i>		
Sn	Ni	Ag
✓	✓	✓